

「世界で一つだけのぴんころ地蔵」を皆様のお手元に

3D造形技術を得意とする吉田工業(株)から、「世界で一つだけのぴんころ地蔵」をお作り致します。  
ご希望の方には、「家紋・家名」又は「生前戒名」をお入れします。

■ぴんころ地蔵とは？

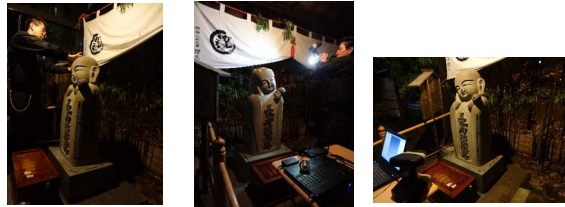
佐久市野沢 成田山参道にある「ぴんころ地蔵尊」。

一度聞いたら耳に残るユニークな響きのお地蔵さんは、高さ約1m、直径約60cmで、2003年(平成15年)9月に建立されました。やさしく微笑みながら、ほほに右手を添えた愛らしい姿が印象的で、健康長寿にあやかろうと県内外から多くの方が“ぴんころ詣”に訪れる、全国的にも有名な観光スポットです。

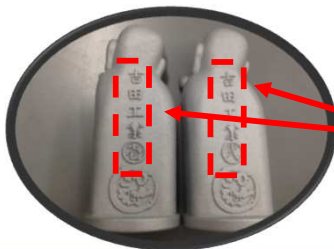
お地蔵さんの名前は、健康のまま天寿を全うする意味の「健康で長生きし(ぴんぴん)寝込まず楽に大往生する(ころ)」をヒントに命名されました。デザインは、ふっくらとした石仏作品で知られる愛媛県今治市の作家「馬越正八」さんの作品で、欧州産の御影石を使用し、なんとも微笑ましい姿で、今では健康・長寿のシンボルとなっております。



吉田工業(株)は、ぴんころ協会へ参入して、3Dの撮影許可頂き、参道の人が途切れる夜中に3D撮影実施し3Dデータ作成しました。



3D技術を生かして、個々のぴんころ地蔵の裏面に下記を入れ込み、お客様が願う「長寿・健康」を毎日仏壇で願うサイズ(約12cm)の特別なぴんころ地蔵をお作り致します



- ①ご希望の生前戒名を赤字刻印
- ②ご希望の家紋・家名を刻印



銅溶射



チタニア溶射



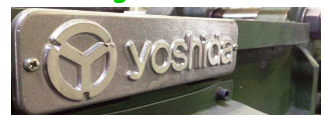
クロミア溶射



緑色セラミック溶射

サイズ: 12cm  
重さ: 400~420g  
尚、写真と現物で色・光沢で違う場合があります。

Molding Your Dreams



お手元に届くま

ぴんころ地蔵 注文書方法

氏名・住所・電話番号・ご希望のお地蔵様タイプをお選び頂きます。

・FAX・Eメール・電話・郵送にて、吉田工業(株)へお知

吉田工業から連絡致しますので、指定口座へお振込みください。

振込確認後 製作開始

約3週間後

ご指定場所へご配送

# 「世界で一つだけのぴんころ地蔵」注文書

お手元に届くまで

ぴんころ地蔵 注文書方法  
氏名・住所・電話番号・  
ご希望のお地蔵様タイプを  
お選び頂きます。  
・FAX・Eメール・電話・郵送  
にて、吉田工業(株)へお知

吉田工業から連絡致します  
ので、指定口座へお振込み  
ください。

振込確認後 製作開始

約3週間後

指定場所へご配送

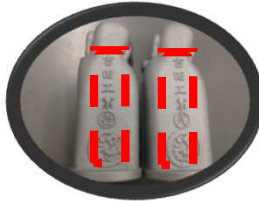
下記、注文致します。

日付

氏名	
住所	
電話・FAX	
E-mail	

	銅溶射	チタニア溶射	クロニア溶射	緑色セラミック溶射
タイプ				
価格	¥52,000	¥59,000	¥62,000	¥70,000
注文				

消費税・送料込みの価格になります。(国内販売のみと致します)  
注文欄には、数量記載ください。



裏側:

	生前戒名
	家紋・家名

家紋については、写真・データにて  
お知らせください。

振込口座	八十二銀行 望月支店 普通預金 No.1072 吉田工業株式会社
------	-------------------------------------

- ・溶射は、各材料をマッハのスピードで吹付ける表面処理の一種です。
- ・お送り頂いた個人情報、最大限の管理をして、今回の販売のみに使用致します。
- ・納期については、確認遅れると3週間過ぎる場合もあります。
- ・返品・交換については、受注生産の為お受けできません。
- ・写真と現物の色が違う場合があります。
- ・ご配送場所が住所と違い場合は、下記へご記入お願いします。
- ・サイズ12cm・重さ400~420gになります。

指定場所	
------	--

吉田工業(株)の窓口:

吉田工業(株)佐久平プラント 事業開発Gr  
住所: 〒385-0021 長野県佐久市長土呂793-13  
電話: 0267-54-8047  
FAX: 0267-54-8084  
E-mail: info@yoshidanet.co.jp  
<http://www.yoshidanet.co.jp>